



## K-REACH NEDİR?

Kimyasal Maddelerin Kaydı ve Değerlendirilmesi Yasası (K-REACH olarak bilinir) 1 Ocak 2015'te yayınlanmıştır. Çevreyi ve insan sağlığını korumayı amaçlayan K-REACH, kimyasalların bildirilmesi ya da kaydı, değerlendirilmesi, izni ve kısıtlanması olmak üzere dört süreçle açıklanmaktadır.

K-REACH kapsamında, bir maddenin envantere listelenip listelenmediğine bağlı olarak kimyasal maddeler, mevcut maddeler, yeni maddeler ve öncelikli mevcut kimyasal (PEC) maddeler olmak üzere 3 kategoriye ayrılabilir. Uyumluluk prosedürleri tonaj bandına ve ürünün kategorisine göre farklılık göstermektedir.

2 tür muafiyet bulunmaktadır. Bunlardan ilki onay gerekli muafiyettir. İkinci ise eylem gerektirmeyen muafiyettir. Muafiyet kanıtı, gerekli muafiyetin onaylanması için sunulmalıdır.

## YÖNETMELİĞE NASIL UYUM SAĞLANABİLİR?

### Yeni Madde

Yeni bir kimyasal maddenin üreticileri veya ithalatçıları, üretim veya ithalattan önce maddeleri kaydettirmelidir. Yılda 100 kilogramdan daha az olan maddeler için sadece bildirim yapmak yeterlidir ve tehlike değerlendirilmesine gerek yoktur.

### PEC Madde

Öncelikli Mevcut Kimyasal (PEC) madde üreticileri ve ithalatçıları, maddelerini imal etmeden ve ithalat yapmadan önce kayıt yapmak zorundadır. Bu kimyasalların ön kayıt dönemi çoktan geçtiği için artık mümkün değildir.

### Mevcut Madde

Yıllık 1 tonun üstündeki maddeler, (muaf maddeler hariç), verilen ödemesiz kullanım süre zarfında kaydedilmeleri gerekmektedir. Sadece ön bildirim yapan firmalar ödemesiz sürelere hak kazanabilir. Mevcut maddeler için son kayıt tarihi maddenin tonaj bandına göre değişmektedir. Her tonaj bandı için son kayıt tarihinden sonra o tonajda olan mevcut maddeler için ön kayıt yapılamaz.

Tonaj Bandı	Son Kayıt Tarihi
1000+ ton	2021.12.31
100-1000 ton	<b>2024.12.31</b>
10-100 ton	<b>2027.12.31</b>
1-10 ton	<b>2030.12.31</b>

**Mevcut ve yeni müşterilerimizin K-REACH kapsamındaki yükümlülüklerini yerine getirmelerine yardımcı olmak için Kore'de 'GPC Korea' adında bir Tek Temsilci (OR) ofisi kurduk.**

## KİMLER ETKİLENİYOR?

- ◆ **Kore merkezli kimyasal madde üreticileri ve ithalatçıları**  
İthalatçılar ve imalatçılar, kimyasal maddeleri piyasaya arz etmeden önce ön kayıt yaptırmalı veya kayıt ettirmelidir.
- ◆ **Kore'ye kimyasal madde ihraç etmek isteyen Kore merkezli olmayan üreticiler**  
İhracatçılar, ön kayıt veya kaydı gerçekleştirmek için Kore merkezli bir Tek Temsilci (OR) atayabilir.



Odunluk Mahallesi, 702. Sokak, No:5/5,  
Nilüfer  
Bursa, Türkiye



[sales@tr.gpcregulatory.com](mailto:sales@tr.gpcregulatory.com)



**Kurumsal Websitesi**  
[www.gpcregulatory.com](http://www.gpcregulatory.com)

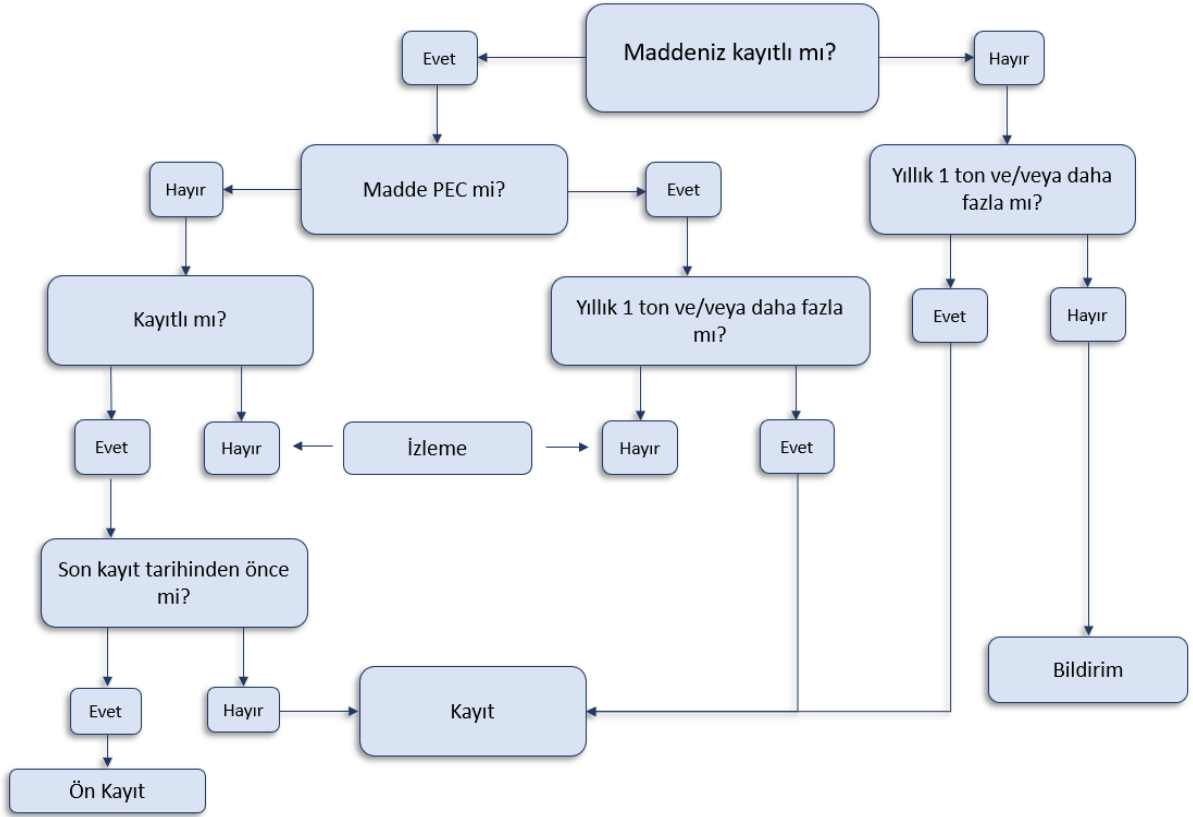


**Mevzuat Portalı**  
[www.gpcgateway.com](http://www.gpcgateway.com)



GPC Türkiye

## İşletmeniz için hangi prosedürler uygulanır?



### SORU & CEVAP

#### KORE REACH

##### 1. Kayıt numarasını almak ne kadar sürer?

Halihazırda kayıt yaptırmış bir Lider Kayıt Ettiren (LR) varsa, Erişim Mektubu (LOA) satın almak ve bireysel dosya hazırlamak 1-2 ay sürer. Sonrasında, yetkililerin inceleyip kayıt numarası vermesi 1-2 ay daha sürebilir.

##### 2. Tek Temsilci'nin (OR) rolü nedir?

Tek Temsilci (OR), Kore'de fiziksel olarak kurulmuş ve K-REACH kapsamındaki yasal uyumluluk hakkında yeterli bilgiye sahip bir tüzel kişiliktir. Güney Kore'ye ihraç ettikleri bir kimyasal maddeyi kayıt ettirmek isteyen Kore merkezli olmayan şirketlerin Kore merkezli bir OR atanması zorunludur. Tek Temsilciler (OR) karşılıklı anlaşma ile atanır ve K-REACH kapsamındaki yasal yükümlülüklerle uyum sağlamakla sorumludurlar.

#### ALINMASI GEREKEN AKSİYONLAR

1. Maddenin mevcut madde veya PEC madde envanterinde olup olmadığını kontrol edin.
2. Madde kategorizasyonu ve tonaj bandına göre son kayıt tarihini kontrol edin.
3. K-REACH uyumluluk sürecinin sorumluluğunu üstlenecek yetkin bir OR belirleyin.
4. Ortak dosya ve bireysel dosya hazırlamak için gereken tüm ilgili bilgileri güncelleyin.
5. Tek Temsilcinize karşı şeffaf olun ve eksiksiz bilgi sağlayın.